



РАЗВИТИЕ КООПЕРАТИВНЫХ ПЛАТФОРМ ЗАКАМСКОГО РЕГИОНА

ЦЕЛЬ: *Создание новой бизнес-модели реализации местной продукции торговым сетям*

ЗАДАЧА: *Объединение всех участников проекта и создание производственно-сбытового кооператива по изготовлению отдельных продуктов питания (изделий из мяса, овощей и фруктов), которые будут переработаны и упакованы для реализации торговым сетям.*

УЧАСТНИКИ ПРОЕКТА:

1

ООО «ТД Челны-хлеб»
*реализация готовой
продукции*

2

ООО «ЧЕЛНЫ ФУД»
*переработка мяса, мойка и сушка овощей
и фруктов, контроль качества готовой
продукции, упаковка*

3

ООО «Челны Логистик»
транспорт, складирование

4

Фермеры и др.:
поставка продуктов питания

ГЕОГРАФИЧЕСКИЙ ОХВАТ:

*Набережные Челны и 5 муниципальных районов:
Елабужский, Заинский, Менделеевский, Нижнекамский, Тукаевский и Муслюмовский район*

ПРЕДПОЛАГАЕМОЕ РАЗМЕЩЕНИЕ:

Промышленная площадка «Экофуд» в г. Набережные Челны

ТЕКУЩЕЕ СОСТОЯНИЕ ПЛОЩАДКИ:

- площадь территории площадки – **18,3 тыс. кв.м.**
- площадь производственных помещений – **16,9 тыс. кв.м.**
- готовые инженерные коммуникации
(газ, электричество, вода)
- наличие дорог с твердым покрытием
- наличие ж/д ветки

ДЛЯ РЕАЛИЗАЦИИ ПРОЕКТА НЕОБХОДИМО:

- определить пилотные районы и привлечь заинтересованных фермеров, необходимо активное участие глав муниципальных районов;*
- назначить оператора (из числа фермеров) по реализации комплексного проекта;*
- определить финансирование на оборудование по упаковке и мойке;*
- продвижение реализации продукции через торговые сети;*
- проект необходимо базировать на действующем кооперативе (существующем не менее 2-х лет).*

ГРУППА КОМПАНИЙ «ЧЕЛНЫ-ХЛЕБ»



Агрофирма "Туган Як - Родные края"

Земельные угодья агрофирмы «Туган Як - Родные края» расположены в 3 районах Республики Татарстан: Сармановском, Муслимовском и Мензелинском, их общая площадь составляет 25 тыс. гектаров земли.



АО "Челны-Хлеб" – это многоуровневая производственная структура, в состав которой входит мельнично-элеваторный комплекс по переработке зерна, департаменты по производству хлебобулочных и кондитерских изделий, восточных сладостей. Ассортимент производимой продукции составляет более 400 наименований, производственная мощность данных подразделений составляет до 150 тонн готовой продукции в сутки.



ПЕКАРНЯ КАФЕ



ЧЕЛНЫ
ХЛЕБ

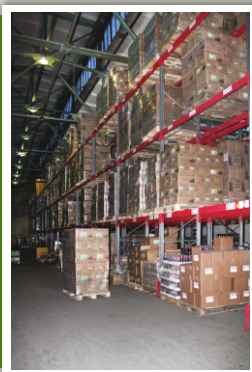
ТОРГОВЫЙ ДОМ

Торговый дом «Челны-хлеб» основан в 1994 году. На данный момент сеть состоит из 55 магазинов формата «у дома» и «супермаркет». Общий ассортимент торговой сети насчитывает до 15 000 наименований товаров и до 500 наименований продукции собственного производства. В 2016 году открылся проект мини-пекарен «Мудрый Пекар».



ТОРТУГАЛИЯ

Кондитерская фабрика «Тортугалия» является первой в России фабрикой по своему уровню автоматизации поточного производства кремовых изделий, мощностью более 10 тонн в сутки. Под торговой маркой «Тортугалия» ежедневно производится более 25 тонн продукции, ассортимент сладостей насчитывает 250 наименований.



ЧЕЛНЫ
LOGISTIK
ЛОГИСТИЧЕСКИЙ ЦЕНТР

Распределительный центр ООО «Челны Логистик», общей площадью 11 086 кв.м., занимается хранением, фасовкой, отгрузкой товаров для сети магазинов «Челны-хлеб». Среднедневная отгрузка составляет от 150 до 250 тонн. Осуществляется фасовка: бакалеи, зелени и снековой продукции. В подразделении также оборудован и работает цех по переработке вторсырья.



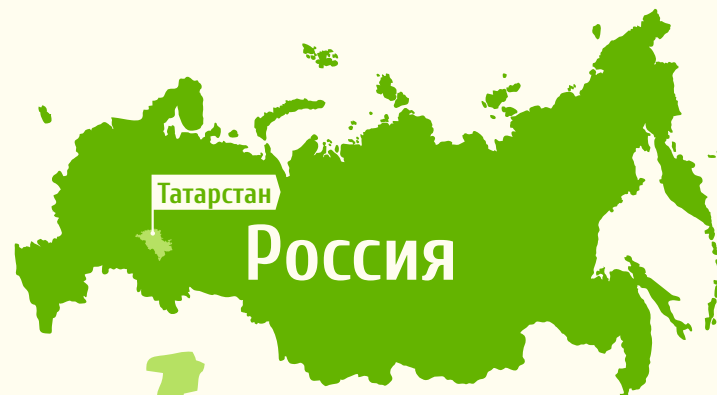
ЧЕЛНЫ
FOOD

«Челны Фуд» – это цех глубокой переработки мяса и мясных продуктов, производства колбасных изделий, мясных деликатесов и полуфабрикатов. Ассортимент выпускаемой продукции насчитывает более 200 наименований. Производственные мощности предприятия составляют до 6,5 тонн в сутки.





ЧЕЛНЫ
ХЛЕБ



Татарстан

Россия



[5 городов]

55
магазинов

1994

2018

ОСНОВНЫЕ ФИНАНСОВО-ЭКОНОМИЧЕСКИЕ ПОКАЗАТЕЛИ ДЕЯТЕЛЬНОСТИ ТД «ЧЕЛНЫ-ХЛЕБ»



Товарооборот **8 млрд.руб.** в год



Среднее количество покупателей
в день — около **100.000 человек**

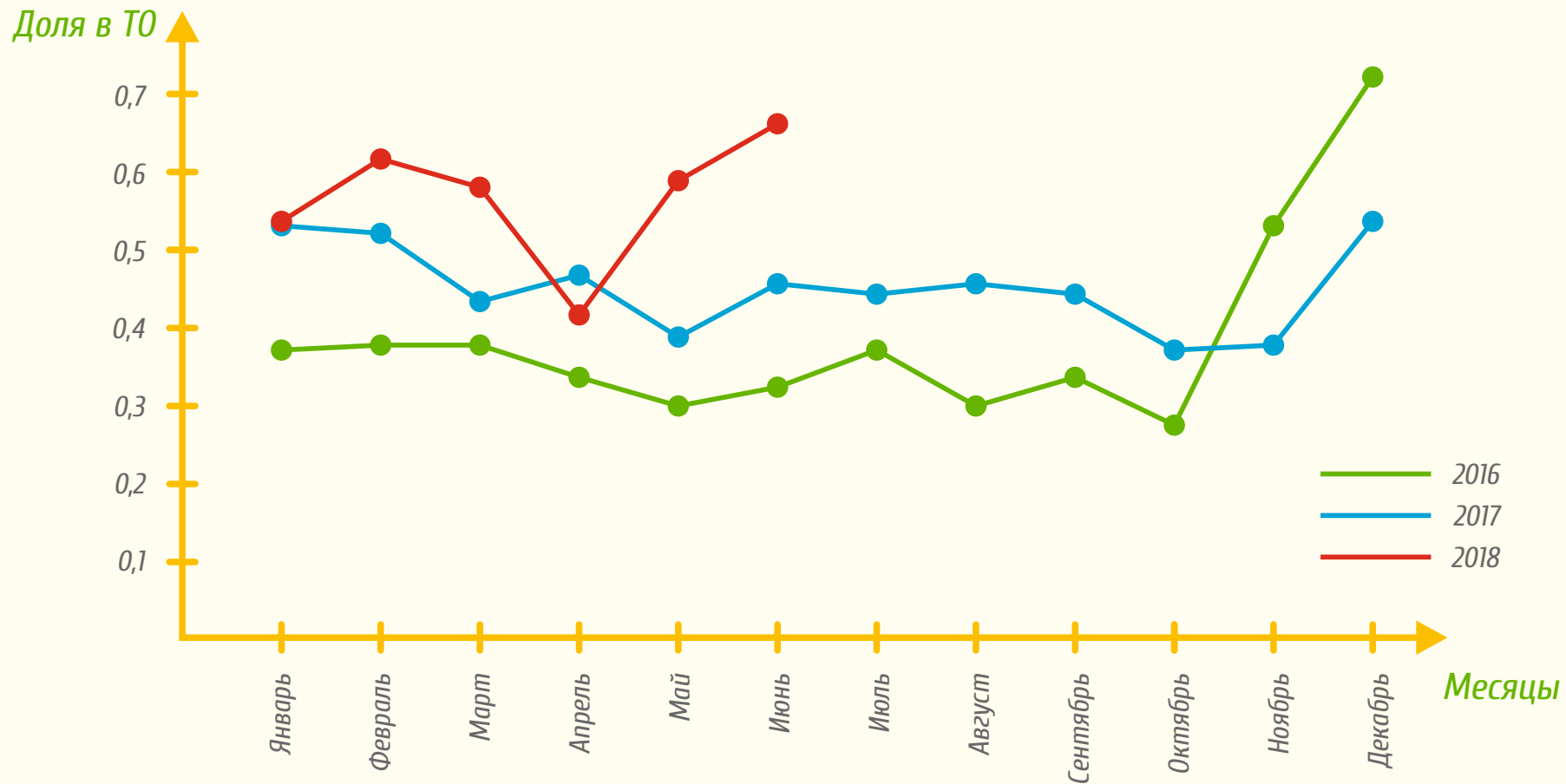


Средний чек покупателя — **310 руб.**

**ПРИОРИТЕТНОЕ НАПРАВЛЕНИЕ
ТД «ЧЕЛНЫ-ХЛЕБ» -
РАЗВИТИЕ СЕЛЬСКОХОЗЯЙСТВЕННОГО
ПРОИЗВОДСТВА**



ДОЛЯ ФЕРМЕРСКИХ ПРОДУКТОВ В ОБОРОТЕ ТД «ЧЕЛНЫ-ХЛЕБ»



ОБЩЕЕ КОЛИЧЕСТВО ФЕРМЕРОВ

Фермерские хозяйства,
с кем сотрудничал
«Челны-хлеб»
с 2017 по 2018 года -

36

Сотрудничество
с фермерскими
хозяйствами
в настоящее
время -

30

Фермерские хозяйства
проходящие
процесс
регистрации -

8

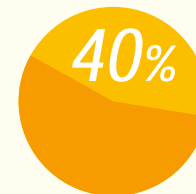


СОТРУДНИЧЕСТВО С ФЕРМЕРСКИМИ ХОЗЯЙСТВАМИ В НАСТОЯЩЕЕ ВРЕМЯ ПО НАПРАВЛЕНИЯМ

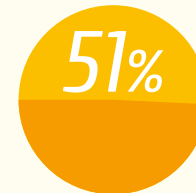


Пчеловодство

Потребность: мёд весовой



Овощи, зелень



Яйцо перепелиное

Потребность: яйцо куриное



Кролиководческие фермы

Потребность: кролик



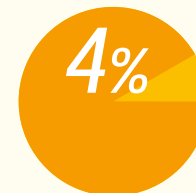
доля от ТО категории

СОТРУДНИЧЕСТВО С ФЕРМЕРСКИМИ ХОЗЯЙСТВАМИ В НАСТОЯЩЕЕ ВРЕМЯ ПО НАПРАВЛЕНИЯМ



Молочные продукты

Потребность:
продукция из козьего молока



Сыр	0,17%
Масло сливочное	0,46%
Молоко	0,18%
Сметана	1,04%
Творог	0,58%
Кисломолочная продукция	0,88%
Йогурт	0,69%

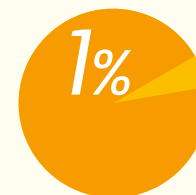
доля от ТО категории

СОТРУДНИЧЕСТВО С ФЕРМЕРСКИМИ ХОЗЯЙСТВАМИ В НАСТОЯЩЕЕ ВРЕМЯ ПО НАПРАВЛЕНИЯМ

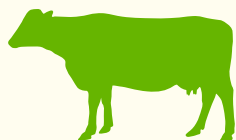


Мясо птицы

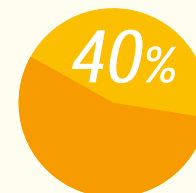
Потребность: утка вяленая,
курица домашняя



Гусь вяленый	0,05%
Гусь обычный	0,59%
Утка	0,22%
Перепела	0,19%



Телятина/баранина/ конина



Телятина	34%
Баранина	5%
Конина	1%

доля от ТО категории

ТРУДНОСТИ ПРИ РАБОТЕ С ФЕРМЕРСКИМИ ХОЗЯЙСТВАМИ

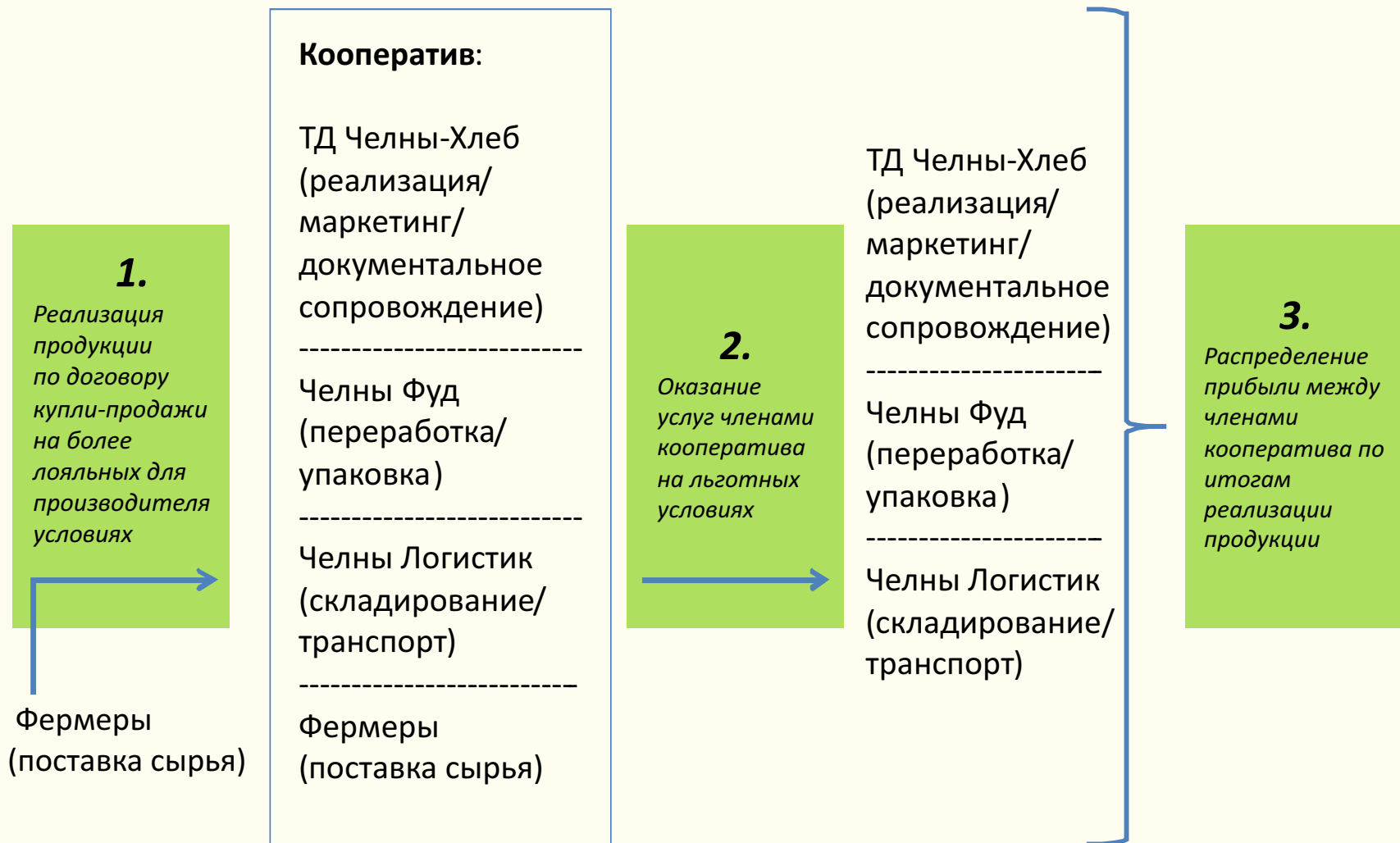
1. *Логистика товара за счет торговой сети. Валовый доход по контрагенту не покрывает затраты на логистику.*
2. *Неконкурентоспособное ценообразование.*
3. *Удаленное расположение фермерских хозяйств + короткие сроки реализации продукции = товар поступает в магазин с подходящими сроками годности.*
4. *Нестабильность поставок.*
5. *Нестабильное качество.*
6. *Отсутствуют акционные предложения. Акция за счет торговой сети.*
7. *Отсутствие электронного документооборота*

ХАРАКТЕРИСТИКА СТРОЕНИЙ



<i>Наименование здания</i>	<i>Площадь, кв.м.</i>	<i>Характеристика</i>
<i>Производственно-складское помещение</i>	11 012	<i>Каркас здания железобетонный; Полы - упрочненные бетонные; Стены - железобетонные панели; Кровля - железобетонные перекрытия, наплавляемая кровля; Отопление - централизованное.</i>
<i>Производственно-складское помещение</i>	673	<i>Каркас здания железобетонный Полы - упрочненные бетонные; Стены - железобетонные панели; Кровля - железобетонные перекрытия, наплавляемая кровля; Отопление - централизованное.</i>
<i>Производственно-складское помещение</i>	6 693	<i>Каркас здания железобетонный Полы - упрочненные бетонные; Стены - железобетонные панели; Кровля - железобетонные перекрытия, наплавляемая кровля; Отопление - централизованное.</i>

СХЕМА УЧАСТИЯ ЧЛЕНОВ КООПЕРАТИВА



ПРЕИМУЩЕСТВА ДЛЯ ВСЕХ УЧАСТНИКОВ

- ✓ гарантированный канал сбыта
- ✓ лояльные требования в части отсрочки платежа и оформления документов
- ✓ Готовая инфраструктура

Кооператив:

- ТД Челны-хлеб
- Челны Фуд
- Челны Логистик
- Фермеры

- ✓ Гарантия качества (фермеры заинтересованы в получении прибыли кооператива)
- ✓ Лояльность покупателя
- ✓ Объединение малых и средних производителей под единым брендом

Сырье от фермеров/
производителей сырья



Реализация потребителю

- ✓ Приобретение фермерской продукции
- ✓ Низкая розничная цена для потребителя

МЕРЫ ГОСУДАРСТВЕННОЙ ПОДДЕРЖКИ НА 2018 ГОД

№	Организация/ Министерство	Челны Фуд	КФХ
1	МСХ РТ	<p data-bbox="613 328 846 368">Пост №17, 42</p> <p data-bbox="613 400 846 480">Налог на имущество</p>	<p data-bbox="882 328 1245 368">Налог на имущество</p> <p data-bbox="882 400 1957 480">Возмещение части затрат по мероприятиям, направленным на улучшение развития семеноводства</p> <p data-bbox="882 512 1361 552">Известкование кислых почв</p> <p data-bbox="882 584 1935 663">Мелиоративные работы по строительству, реконструкции, тех. перевооружению систем водоснабжения</p> <p data-bbox="882 695 1912 855">Мероприятия по подаче воды при двухуровневой схеме подъема для орошения овощных культур электрофицированными и насосными станциями с учетом затрат на электроэнергию</p> <p data-bbox="882 887 1800 927">Субсидии на поддержку племенного животноводства</p> <p data-bbox="882 959 1778 999">Техническое перевооружение объектов мелиорации</p> <p data-bbox="882 1031 1800 1110">Возмещение части затрат, связанных с подготовкой специалистов аграрного профиля</p> <p data-bbox="882 1142 1957 1302">Возмещение части затрат с/х заготовительно-потребительских кооперативов, заготовительных организаций и предприятий потреб кооперации по закупке, переработке и реализации мяса, шерсти и кожевенного сырья</p> <p data-bbox="882 1334 1912 1414">Возмещение затрат на горюче-смазочные материалы с/х товаропроизводителям принявшим участие в с/х ярмарках</p>

№	Организация/ Министерство	Челны Фуд	КФХ
1	МСХ РТ	Возмещение части затрат на уплату % по инвест кредитам (займам) в АПК	<p>Оказание несвязанной поддержки в области растениеводства, в области развития производства семенного картофеля, овощей открытого грунта и льна-долгунца</p> <p>Возмещение части затрат на развитие элитного семеноводства</p> <p>Возмещение части затрат на поддержку многолетних насаждений</p> <p>Возмещение части затрат на повышение продуктивности в молочном скотоводстве</p> <p>Возмещение части затрат по сохранению и наращиванию маточного поголовья овец и коз</p> <p>Возмещение части понесенных затрат на создание и модернизацию объектов АПК, а также на приобретение техники и оборудования</p> <p>Возмещение части затрат, связанных с проведением культуртехнических, агролесомелиоративных и гидромелиоративных мероприятий</p> <p>Возмещение части затрат на уплату % по инвест кредитам (займам) в АПК</p> <p>Возмещение части затрат на уплату % по долгосрочным, среднесрочным и краткосрочным кредитам</p> <p>Возмещение части затрат на уплату страховых премий по договорам с/х страхования</p> <p>Грант на гос поддержку начинающих фермеров (конкурсная основа)</p>

№	Организация/ Министерство	Челны Фуд	КФХ
1	МСХ РТ	Пост №1528 Льготное кредитование	
2	Минпромторг	<p>Пост №163 предоставление субсидий российским кредитным организациям на возмещение выпадающих доходов по кредитам, выданным на приобретение с/х, строительной-дорожной и коммунальной техники, а также оборудования для пищевой и перерабатывающей промышленности (Ставка 5,75 %, срок до 5 лет (процента до 3), в списке присутствует оборудование для пекарной промышленности, емкости для молока. Работает только СБЕРБАНК.)</p> <p>Пост №1706 Постановление Правительства РФ "Об утверждении Правил предоставления субсидий из фед бюджета российским кредитным организациям на возмещение недополученных ими доходов по кредитам, выданным субъектам малого и среднего предпринимательства на реализацию проектов в приоритетных отраслях по льготной ставке</p>	
3	Минэк	<p>№928 возмещение 100 % ставки по кредитам (инфраструктура, оборудование)</p> <p>Лизинг-грант</p>	